

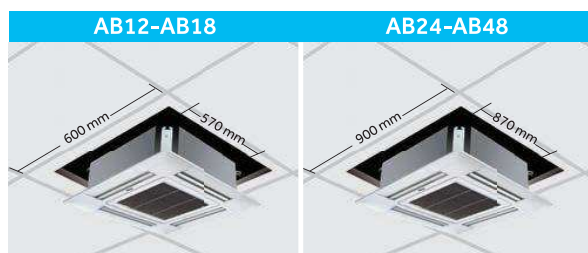


Diseño compacto

La mayoría de equipos de aire acondicionado Haier incorporan un diseño ultrafino para una instalación más fácil.

-Las dimensiones del panel son universales y de tamaño reducido (dos medidas según el modelo: 700 x 700 mm / 900 x 900 mm). Un diseño en armonía con el entorno y de apariencia consistente.

-Las dimensiones externas del cassette también son universales y están adaptadas a las medidas de plafón estándar (600 mm x 600 mm / 900 mm x 900 mm), por lo que no es necesario su corte para la instalación.



Funcionamiento silencioso

Las aspas del ventilador presentan un nuevo diseño de hélice irregular y un nuevo material de aislamiento, para conseguir que la unidad interior opere a un nivel de sonido mínimo. Además, la unidad exterior dispone de un compresor que reduce el ruido de funcionamiento.



Bomba de drenaje de agua incorporada

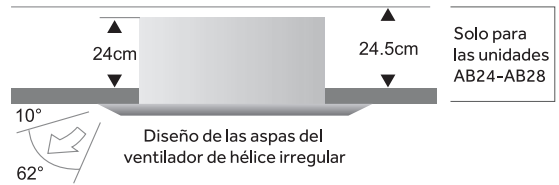
La unidad incorpora una bomba de drenaje superior para una altura máxima de 600 mm (solo para unidades de media ESP). Este mecanismo es la solución ideal para el drenaje de agua y permite una instalación más flexible.





Diseño exterior ultrafino

El grosor del cuerpo principal es de tan solo 24 cm. Aunque el espacio interior del techo sea muy estrecho, la unidad puede instalarse fácilmente.

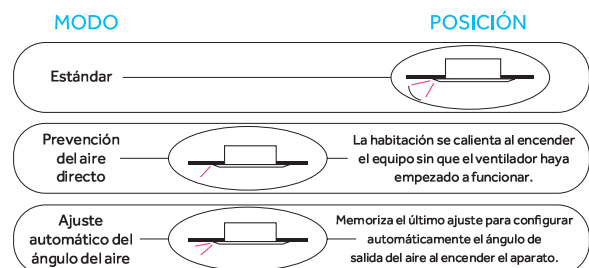


Entrada de aire fresco

Seleccionar esta entrada permite introducir aire fresco del exterior a la habitación, mejorando su calidad y evitando el conocido "síndrome del aire acondicionado". (AB12-AB18, AB36-AB48).

Sistema de control de la temperatura

Disponen de 3 modos distintos para ajustarse a la perfección según el tipo de espacio.



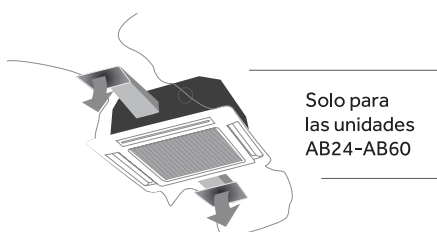
Fácil acceso a la caja eléctrica

La caja eléctrica se encuentra situada en la unidad, por lo que puede realizarse un mantenimiento rápido y sencillo con solo abrir el panel, sin necesidad de romper el techo.



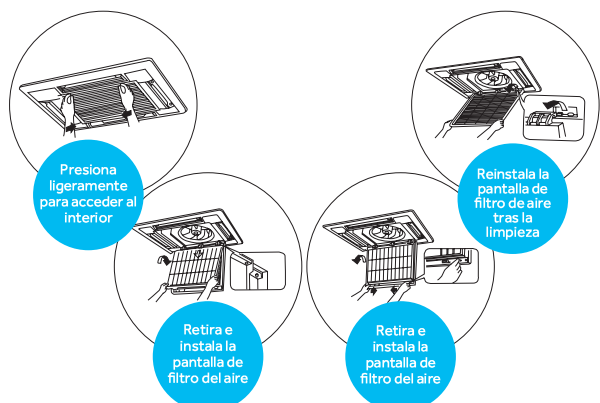
Salida de conductos

Es posible utilizar 1 o 2 ramificaciones para distribuir mejor el aire (opcional).



Estructura avanzada de fácil limpieza e instalación

Desde el panel frontal es muy fácil acceder a los filtros para su limpieza o sustitución periódica. La rejilla de succión puede rotarse 90 grados.



Comercial Mono Split Cassettes 4 vías



9k, 12k, 18k

24k



9k, 12k



18k



24k



Tarifa conjunto

AB09CS1ERA	1.009 €
AB12CS1ERA	1.198 €
AB18CS1ERA	1.745 €
AB24ES1ERA	2.050 €



YR-HD

Modelo		Unidad interior		AB09CS1ERA	AB12CS1ERA	AB18CS1ERA	AB24ES1ERA
		Unidad exterior		1U09BS3ERA	1U12BS3ERA	1U18FS2ERA	1U24GS1ERA
Potencia nominal	Capacidad	Frio	Btu/h (nom.)	9000	12000	17000	22200
			kW nom. (m.h.-máx.)	2.6	3.5 (0.9-4.5)	5 (1.8-5.8)	7.1 (2-7.3)
	Potencia absorbida	Calor	Btu/h (nom.)	10000	12600	18800	24300
			kW nom. (m.h.-máx.)	2.9	3.7 (1-4.8)	5.2 (2-6.5)	7.1 (2.5-8)
	EER/COP	Frio	kW nom. (m.h.-máx.)	-	1.06 (0.28-1.65)	1.53 (0.55-2)	2.02 (0.5-2.6)
			Calor	-	0.99 (0.28-1.65)	1.52 (0.6-2)	1.91 (0.5-2.6)
Rendimiento estacional	Capacidad Pdesign en modo frío (35°C)	kW		-	3,5	5	7,1
				-	3,4	4,7	5,2
	SEER/SCOP	Frio		-	6.1 / 3.8	5.1 / 3.8	6.1 / 3.8
			Calor	-	A++/A	A/A	A++/A
	Consumo anual en frío	kWh/año		-	222	363	435
				-	1427	1932	2044
Unidad interior							
Datos eléctricos	Alimentación	Fases/V/Hz		1/220-230/50-60	1/220-230/50-60	1/220-230/50-60	1/220-230/50-60
Rendimiento	Caudal de aire (Alto/Medio/Bajo)	m³/h		620/520/450	620/520/450	680/620/500	1300/1100/870
	Potencia sonora (Alta/Media/Baja)	dB		50/46/42	50/46/42	55/50/47	59/57/52
	Presión sonora (Alta/Media/Baja)	dB(A)		40/36/32	40/36/32	42/37/35	46/44/39
Instalación	Dimensiones externas (Ancho/Fondo/Alto)	mm		570/570/260	570/570/260	570/570/260	840/840/240
	Dimensiones brutas (Ancho/Fondo/Alto)	mm		718/680/380	718/680/380	718/680/380	930/930/330
	Peso neto/bruto	kg		17 / 20	18.5 / 22	18.5 / 22	25.5 / 30.5
	Tipo de control		Estándar	YR-HD	YR-HD	YR-HD	YR-HD
		Opcional		Consulta controles opcionales en página 104			
Panel				PB-700IB	PB-700IB	PB-700IB	PB-950JB
Panel	Dimensiones Externas (Ancho/Fondo/Alto)	mm		700/700/60	700/700/60	700/700/60	950/950/60
	Dimensiones Brutas (Ancho/Fondo/Alto)	mm		740/750/115	740/750/115	740/750/115	985/985/115
	Peso Neto/bruto	kg		2.8 / 4.8	2.8 / 4.8	2.8 / 4.8	6.0 / 7.5
Unidad exterior							
Datos eléctricos	Alimentación	Fases/V/Hz		1/220-230/50-60	1/220-230/50-60	1/220-230/50-60	1/220-230/50-60
Rendimiento	Caudal de aire (Alta)	m³/h		1700	1700	2200	3000
	Potencia sonora (Frio/Calor)	dB		62 / 63	62 / 63	63 / 64	68
	Presión sonora (Frio/Calor)	dB(A)		52 / 53	52 / 53	53 / 54	57
Instalación	Alimentación eléctrica	mm²		U.E. (2x2,5+T)	U.E. (2x2,5+T)	U.E. (2x2,5+T)	U.E. (2x4,0+T)
	Interconexión de control	mm²		4x1,5	4x1,5	4x1,5	4x2,5
	Dimensiones externas (Ancho/Fondo/Alto)	mm		780/245/540	780/245/540	810/288/688	860/308/730
	Dimensiones brutas (Ancho/Fondo/Alto)	mm		930/340/614	930/340/614	949/406/745	995/420/815
	Peso neto/bruto	kg		32.5 / 35.5	32.5 / 35.5	43 / 45.5	49 / 52
	Tipo de compresor			Rotatory	Rotatory	Rotatory	Rotatory Twin
	Tipo de refrigerante			R410A	R410A	R410A	R410A
	Línea de líquido	Pulgadas / mm		1/4" / 6.35	1/4" / 6.35	1/4" / 6.35	3/8" / 9.52
	Línea de gas	Pulgadas / mm		3/8" / 9.52	3/8" / 9.52	1/2" / 12.7	5/8" / 15.88
	Distancia máxima	m		15	15	25	25
Desnivel máximo entre unidades	m		10	10	15	15	
Rango de temperaturas de funcionamiento	Modo frío (Mín-Máx)	°C		18-43	18-43	18-43	-10-46
	Modo calor (Mín-Máx)	°C		-15-24	-15-24	-15-24	-15-24

Condiciones de medida: Temperatura interior en frío: 27°C DB / 19°C WB. Temperatura exterior para modo refrigeración: 35°C DB / 24°C WB. Temperatura interior en calor 20°C DB. Temperatura exterior para modo calor 7°C DB / 6°C WB. (DB: Bulbo Seco; WB: Bulbo húmedo).

Comercial Mono Split Cassettes 4 vías

GAMA SUPERMATCH | **Haier**



28k, 36k, 48k



60k



28k, 36k



48k



60k



YR-HD



Tarifa conjunto		
AB28ES1ERA		2.649 €
AB36ES1ERA		2.850 €
AB48ES1ERA (monofase)		3.174 €
AB48ES1ERA (trifase)		3.199 €
AB60CS1ERA		3.500 €

Modelo	Unidad interior		AB28ES1ERA	AB36ES1ERA	AB48ES1ERA (monofase)	AB48ES1ERA (trifase)	AB60CS1ERA
	Unidad exterior		1U28HS1ERA	1U36HS1ERA	1U48LS1ERA	1U48LS1ERB	1U60IS1ERB
Potencia nominal	Capacidad	Frio	Btu/h (nom.)	27300	32400	41300	52200
			kW nom. (mín.-máx.)	8.0 (2.2-9.5)	9.5 (2.2-11.2)	12.1 (6.0-14.1)	15.3 (4.0-16.5)
	Potencia absorbida	Calor	Btu/h (nom.)	31000	34450	44300	54900
			kW nom. (mín.-máx.)	9.1 (2.5-10.0)	10.1 (2.5-11.8)	13.0 (6.0-16.0)	16.3 (4.0-17.5)
Rendimiento estacional	EER/COP	Frio	3.21 / 3.41	3.21 / 3.61	3.01 / 3.25	3.01 / 3.25	3.02 / 3.21
		Calor	2.67 (0.5-3.8)	2.8 (0.5-3.8)	4.0 (2.0-6.0)	4.0 (2.0-6.0)	5.07 (2.0-6.5)
	Capacidad Pdesign en modo frio (35°C)	kW	8	9.5	-	-	-
	Capacidad Pdesign en modo calor (-10°C)	kW	7.2	8.1	-	-	-
Unidad interior	SEER/SCOP		5.6 / 3.8	5.6 / 3.8	-	-	-
	Clasificación energética (Frio/Calor)		A+/A	A+/A	B/C	B/C	B/C
	Consumo anual en frio	kWh/año	540	636	-	-	-
	Consumo anual en calor	kWh/año	2806	3251	-	-	-
Datos eléctricos							
	Alimentación	Fases/V/Hz	1/220-230/50-60	1/220-230/50-60	1/220-230/50-60	3/380/50-60	3/380/50-60
Rendimiento	Caudal de aire (Alto/Medio/Bajo)	m³/h	1300/1100/870	1600/1450/1300	1600/1450/1300	1600/1450/1300	1980/1750/1500
	Potencia sonora (Alta/Media/Baja)	dB	61/59/57	62/60/57	-	-	-
	Presión sonora (Alta/Media/Baja)	dB(A)	48/46/44	49/47/44	50/48/46	50/48/46	50/45/42
Instalación	Dimensiones externas (Ancho/Fondo/Alto)	mm	840/840/290	840/840/290	840/840/290	840/840/290	1230/840/280
	Dimensiones brutas (Ancho/Fondo/Alto)	mm	930/930/330	930/930/390	930/930/390	930/930/390	1325/920/370
	Peso neto/bruto	kg	25.5 / 30.5	31 / 37	31 / 37	31 / 37	41 / 44
	Tipo de control	Estándar	YR-HD	YR-HD	YR-HD	YR-HD	YR-HD
	Opcional	Consulta controles opcionales en página 104					
Panel							
	Dimensiones Externas (Ancho/Fondo/Alto)	mm	PB-700IB 950/950/60	PB-950JB 950/950/60	PB-950JB 950/950/60	PB-950JB 950/950/60	PB-1340IB 1340/950/80
	Dimensiones Brutas (Ancho/Fondo/Alto)	mm	985/985/115	985/985/115	985/985/115	985/985/115	1400/995/115
	Peso Neto/bruto	kg	6.0 / 7.5	6.0 / 7.5	6.0 / 7.5	6.0 / 7.5	8.4 / 12.7
Unidad exterior							
Datos eléctricos							
	Alimentación	Fases/V/Hz	1/220-230/50-60	1/220-230/50-60	1/220-230/50-60	3/380-400/50	3/380-400/50-60
Rendimiento	Caudal de aire (Alta)	m³/h	3500	4000	4200	4200	6500
	Potencia sonora	dB	69	69	-	-	-
	Presión sonora	dB(A)	58	58	59	59	60
Instalación	Alimentación eléctrica	mm²	U.E. (2x2,5+T)	U.E. (2x4,0+T)	U.E. (4x4,0+T)	U.E. (4x4,0+T)	U.E. (4x4+T)
	Interconexión de control	mm²	4x1,5	4x2,5	4x2,5	4x2,5	4x2,5
	Dimensiones externas (Ancho/Fondo/Alto)	mm	948/340/840	948/340/840	1008/410/830	1008/410/830	948/340/1250
	Dimensiones brutas (Ancho/Fondo/Alto)	mm	1040/430/1000	1040/430/1000	1130/490/930	1130/490/930	1095/410/1400
	Peso neto/bruto	kg	64 / 73	65 / 74	82 / 93	82 / 93	96 / 106
	Tipo de compresor		Rotatory Twin	Rotatory Twin	Rotatory Twin	Rotatory Twin	Rotatory Twin
	Tipo de refrigerante		R410A	R410A	R410A	R410A	R410A
	Línea de líquido	Pulgadas / mm	3/8" / 9.52	3/8" / 9.52	3/8" / 9.52	3/8" / 9.52	3/8" / 9.52
	Línea de gas	Pulgadas / mm	5/8" / 15.88	5/8" / 15.88	3/4" / 19.05	3/4" / 19.05	3/4" / 19.05
	Distancia máxima	m	30	30	50	50	50
Desnivel máximo entre unidades	m	20	20	30	30	30	
Rango de temperaturas de funcionamiento	Modo frio (Min-Máx)	°C	-10-46	-10-46	-10-46	-10-46	-10-46
	Modo calor (Min-Máx)	°C	-15-24	-15-24	-15-24	-15-24	-15-24

Condiciones de medida: Temperatura interior en frio: 27°C DB / 19°C WB. Temperatura exterior para modo refrigeración: 35°C DB / 24°C WB. Temperatura interior en calor 20°C DB. Temperatura exterior para modo calor: 7°C DB / 6°C WB. (DB: Bulbo Seco; WB: Bulbo húmedo).